

BCS-U-TIP58VSR5-Ai2

Kamera tubowa IP 8Mpx, przetwornik 1/2.8" z obiektywem motozoom 2.7~13.5mm z serii BCS ULTRA.

Indeks: 11686
GTIN13/EAN13: 5904890710115

URL: <https://bcs.pl/pl/8mpx/3675-bcs-u-tip58vsr5-ai2-5904890710115.html>



BCS ULTRA



Opis produktu

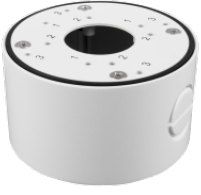
Kamera tubowa IP 8Mpx, przetwornik 1/2.8" z obiektywem motozoom 2.7~13.5mm z serii BCS ULTRA.

Szczegóły produktu

Nazwa Urządzenia	BCS-U-TIP58VSR5-Ai2
Linia produktowa	BCS ULTRA
Typ kamery	Tuba
Rozdzielczość	8 Mpx
Przetwornik	1/2.8" CMOS
System skanowania	Progressive Scan
Piksele	3840(H)×2160(V)
Obiektyw	motozoom
Ogniskowa	2.7~13.5 mm
Apertura	F1.4

Focus	Auto / manual
Iris	Auto / P-iris
Zoom optyczny	5x
Kąt widzenia	H: 33.1°~90.3° V: 18.9°~49° D: 38.2°~105°
Czułość kamery	0.09Lux(F1.4) 0Lux(IR)
Stosunek S/N	50dB
Balans bieli	(AWB) Auto / manual
WDR	120dB
Kompensacja tła	WDR(120dB)
Migawka	Auto / manual 1/15~1/32000s
Kontrola wzmocnienia	(AGC) Auto / manual
Redukcja szumów	3D DNR
Obrót obrazu	Mirror, Flip
Ilość strumieni	3
Rozdzielczości	8M(3840×2160) / 5M(2592×1944) / 4M(2560×1440) / 2M(1920×1080) / 720P(1280×720) / (800×600) / (768×432) / D1(704×576/704×480) / VGA(640×480) / (640×360) / CIF(352×288/352×240)
Strumień główny	3840×2160(1~25fps) / 2592×1944(1~25fps) / 2560×1440(1~25fps) / 1920×1080(1~25fps)
Strumień drugi	800×600 / 704×576 / 704×480 / 640×480 / 640×360 / 352×288 / 352×240 (1~25fps)
Strumień trzeci	1920×1080 / 1280×720 / 800×600 / 768×432 / 704×576 / 704×480 / 640×480 / 640×360 / 352×288 / 352×240 (1~25fps)
Bitrate	100Kbps~25Mbps
Kompresja wideo	H.265+ / H.265 / H.264+ / H.264 / MJPEG
Dzień/noc	ICR mechaniczny filtr podczerwieni
Rodzaj oświetlacza	IR LED
Oświetlacz	50m
Wejście audio	1
Wyjście audio	1
Kompresja audio	G.711ulaw
Wejście alarmowe	1
Wyjście alarmowe	1
Gniazdo karty pamięci	microSD
Obsługa	Web Service, CMS BCS Manager (Windows/Linux/MAC), Mobile App(iOS, android)
Detekcja ruchu	4
Maski prywatności	16
Sieć	RJ-45 10/100/1000 Mbps
Zgodność	ONVIF
Protokoły	TCP/IP, UDP, AutoIP, RTP(UDP/TCP), RTSP, NTP, HTTP, HTTPS, SSL, DNS, DDNS, DHCP, FTP, SMTP, ICMP, SNMPv1/v2/v3(MIB-2)
Rodzaj zasilania	12VDC / PoE(802.3at)
Pobór mocy	max 14.8W
Kolor obudowy	Biały
Klasa szczelności IP	IP67
IK10	Tak
Warunki pracy	-20°C~+50°C max 90% RH
Wymiary	310×97mm
Waga	1.2 kg
Ai - Wbudowane funkcje inteligentne	Wbudowane inteligentne algorytmy rozpoznawania i analizy obrazu
Ai - Ochrona perymetryczna	Wtargnięcie w obszar, przekroczenie linii
Ai - Rozpoznawanie obiektów	Rozpoznawanie osoba/pojazd mechaniczny dla wtargnięcia w obszar, przekroczenia linii redukuje fałszywe wywołanie alarmu.
Ai - Inteligentna detekcja przedmiotów	Inteligentne wykrywanie zagubionych/pozostawionych obiektów

Aksesoria



BCS-U-AT01